

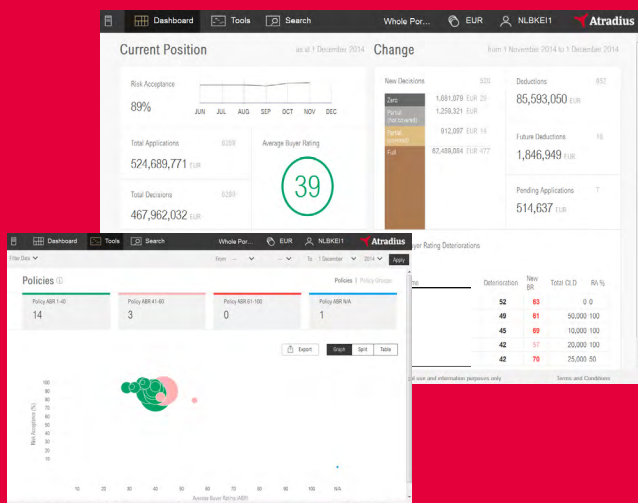


Atradius Insights

Be ahead of the business

In de hedendaagse competitieve zakenwereld is het essentieel om te beschikken over up-to-date informatie en de juiste inzichten. Om concurrentiël te zijn, wilt u weten hoe uw debiteurenportefeuille zich ontwikkelt en wilt u kunnen anticiperen op zowel nieuwe kansen als risico's.

Ons doel is u te ondersteunen in het ondernemen. Daarom presenteren wij met trots Atradius Insights; onze nieuwe 'online business intelligence tool'. De specifieke wensen van onze klanten op het gebied van debiteurenbeheer zijn hierin meegenomen. Dankzij 'state of the art' toepassingen en een interactief ontwerp, haalt u met deze tool dé nieuwe standaard in de kredietverzekeringsmarkt in huis.



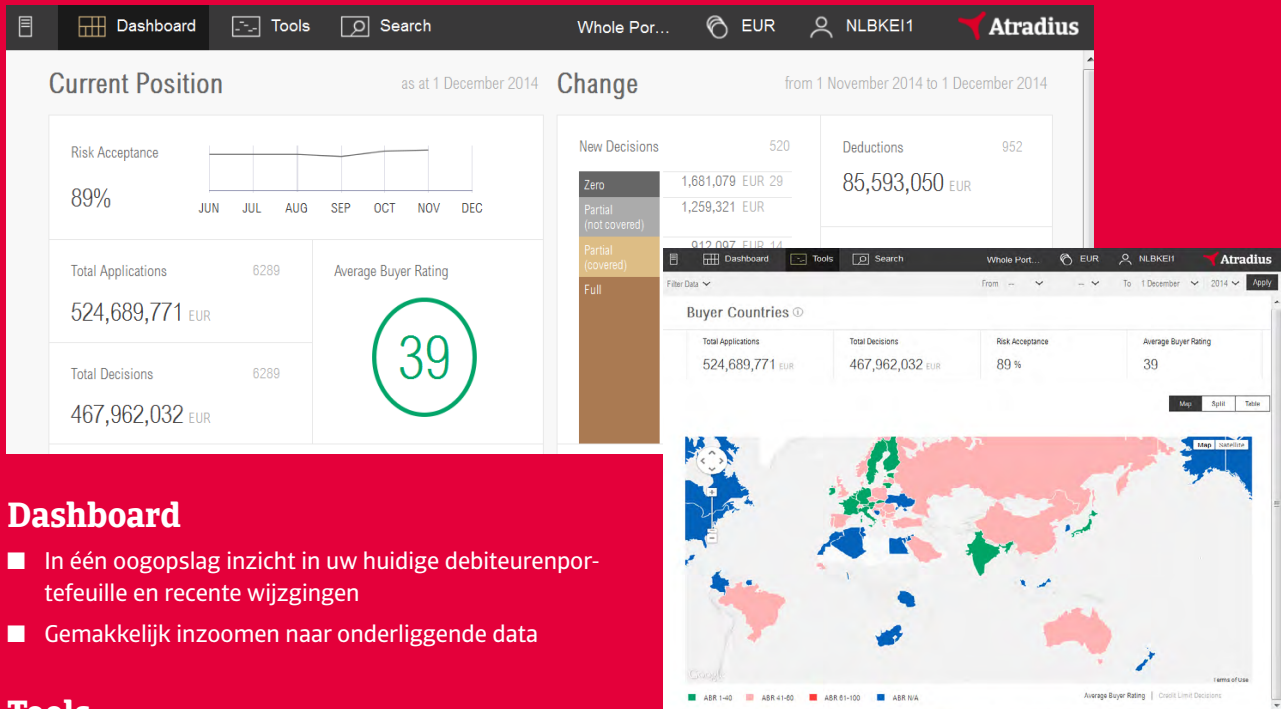
Beheer uw debiteurenportefeuille nu nog efficiënter met Atradius Insights

- Navigeer snel tussen de verschillende schermen dankzij het intuïtieve en gebruiksvriendelijke ontwerp
- Maak zelf selecties, zodat u uitsluitend de informatie ziet die u wilt zien
- Ga van een globaal overzicht in slechts drie muisklikken naar de meest gedetailleerde informatie
- Volg de trends en ontwikkelingen in uw debiteurenportefeuille
- Anticipeer op toekomstige wijzigingen in de dekking
- Gebruik de interactieve wereldkaart om kansen én risico's te identificeren
- Benut onze grafieken om snel afwijkingen vast te stellen of andere aandachtsgebieden helder in beeld te krijgen
- Filter of zoek gemakkelijk de informatie die voor u het meest relevant is

Bekijk hier het filmpje



Productkenmerken



Dashboard

- In één oogopslag inzicht in uw huidige debiteurenportefeuille en recente wijzigingen
- Gemakkelijk inzoomen naar onderliggende data

Tools

- **'Policies'** – verschaft inzicht in uw polis(sen) wat betreft omvang, risicoacceptatie en de gewogen gemiddelde buyer rating
- **'Buyer countries'** – toont de gewogen gemiddelde buyer rating en het totaalbedrag van kredietlimietbeslissingen per land op een wereldkaart
- **'Buyers'** – toont een overzicht van verslechterde, verbeterde of ongewijzigde buyer ratings binnen een geselecteerde periode, alsmede overzichten van debiteurengroepen en gezamenlijke debiteuren
- **'Development'** – verschaft inzicht in de ontwikkeling van kredietlimietaanvragen en -beslissingen, de gemiddelde buyer rating en de risicoacceptatie gedurende een bepaalde periode
- **'Devisions'** – toont alle kredietlimietbeslissingen die gedurende een bepaalde periode per 'buyer rating band' zijn genomen
- **'Deductions'** – biedt een overzicht van alle mogelijke kredietlimietverlagingen (intrekking, verlagingen, limieten met vervaldatum of vervallen limieten)
- **'Future events'** – toont een overzicht van kredietlimieten die in de komende twaalf maanden vervallen

Speciale toepassingen

- Exporteer de door u geselecteerde informatie naar excel of kopieer grafieken naar uw eigen rapporten
- Gebruik de **'Watch list'**-functie als u gemakkelijk een specifieke debiteur wilt volgen
- Bekijk de gedetailleerde informatie over een debiteur op de individuele **'Buyer page'**
- Gebruik de **'Search'**-functie vanuit elk willekeurig scherm om een debiteur te zoeken en in te zoomen op de details
- Selecteer de **valuta** waarin u de gegevens wilt zien
- Créeer en beheer uw eigen **polisgroepen** en **landengroepen** via 'My account' onder uw 'User-name'